



OGRODZENIE BETONOWE ŻALUZJOWE



Parametry

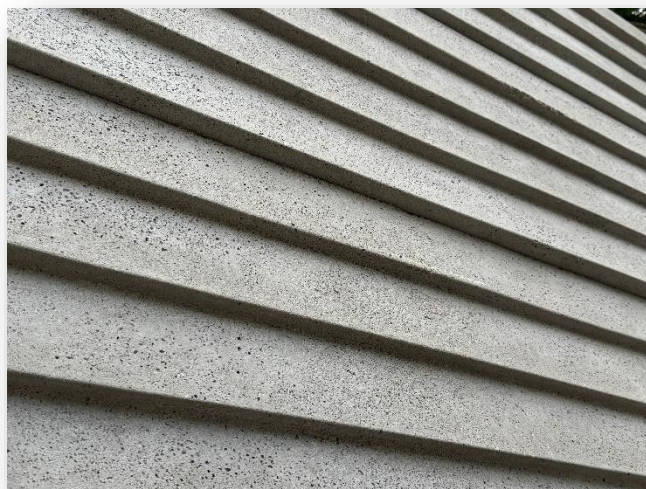
- beton B20
- zbrojenie w formie siatki
- dostępne wysokości:
1,6m, 2m, 2,4m, 2,8m

Wymiary jednej płyty

- wysokość – 40 cm
- długość – 200 cm
- grubość – 4 cm

Zalety

- nowoczesny wzór
- trwałość i niezawodność konstrukcji
- łatwy montaż
- możliwość personalizacji poprzez pomalowanie farbą do betonu



Cena jednej płyty: 53 zł

Koszt pełnego dwumetrowego przęsła (5 płyt, słup 2,80 m): **334 zł**

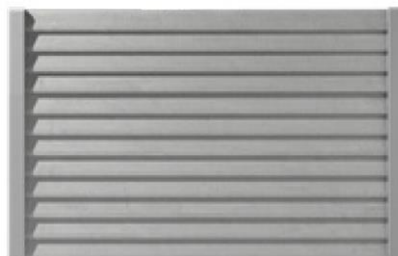




2,00 m



1,60 m



Oferowane przez nas ogrodzenia betonowe zapewniają eleganckie urządzenie i prywatność nie tylko terenów wokół domów jednorodzinnych, ale również parkingów, zabudowań gospodarczych czy terenów inwestycyjnych. Łatwy montaż dwuelementowego systemu nie wymaga rozległych prac budowlanych, ani fundamentów. System pozwala na wykonanie niezwykle ekonomicznego i efektownego ogrodzenia niskim nakładem kosztów. Panele betonowe nie wymagają impregnacji.

