

### Uchwyt do szkła 45x45x25mm

*Uchwyty do szkła na powierzchnię płaską*



Uchwyt do szkła 45x45x25mm przystosowany do montażu na powierzchni płaskiej.

Materiał: AISI 304

Wykończenie: satyna

X.00.001

### Uchwyt do szkła 45x45x25 - ZAMAK

*Uchwyty do szkła na powierzchnię płaską*



Uchwyt do szkła 45x45x25 bez wykończenia przystosowany do montażu na powierzchni płaskiej.

Materiał: AISI 304

Wykończenie: brak

X.00.003

**Uchwyt do szkła 45x45x26 z dolną stopką**

*Uchwyty do szkła na powierzchnię płaską*

Uchwyt do szkła 45x45x26 z dolną stopką przystosowany do montażu na powierzchni płaskiej.

Materiał: AISI 304

Wykończenie: satyna

X.00.008

**Uchwyt do szkła 45x45x26 z dolną stopką**

*Uchwyty do szkła na powierzchnię płaską*

Uchwyt do szkła 45x45x26 z dolną stopką przystosowany do montażu na powierzchni płaskiej.

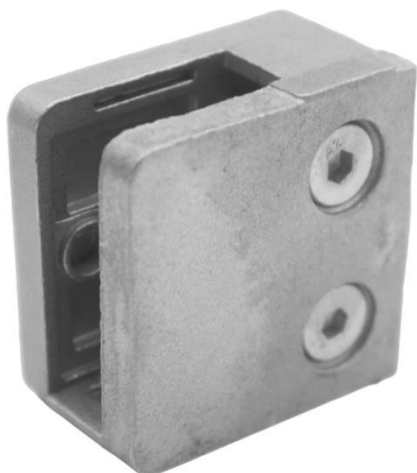
Materiał: AISI 304

Wykończenie: połysk

X.00.009

**Uchwyt do szkła 45x45x26 z dolną stopką - ZAMAK**

*Uchwyty do szkła na powierzchnię płaską*



Uchwyt do szkła 45x45x26 z dolną stopką przystosowany do montażu na powierzchni płaskiej.

Materiał: AISI 304

Wykończenie: brak

X.00.017

**Uchwyt do szkła 50x40x25**

*Uchwyty do szkła na profil*



Uchwyt do szkła 45x45x25 z pinem zabezpieczającym i satynowym wykończeniem przystosowany do montażu na słupku fi 42,4mm.

Materiał: AISI 304

Wykończenie: satyna

X.00.005

### Uchwyt do szkła 45x45x25



*Uchwyty do szkła na profil*

Uchwyt do szkła 45x45x25 z dolną stopką przystosowany do montażu na słupku fi 42,4mm.

Materiał: AISI 304

Wykończenie: połysk

X.00.010

### Uchwyt do szkła ze wspornikiem 45x45x26



*Uchwyty do szkła na profil*

Uchwyt do szkła 45x45x26 z podstawką i pinem zabezpieczającym do montażu na słupku fi 42,4mm.

Materiał: AISI 304

wykończenie: satyna

X.00.028

## Uchwyt do szkła 50x40x25

*Uchwyty do szkła na profil*



Uchwyt do szkła 45x45x25 z pinem zabezpieczającym i satynowym wykończeniem przystosowany do montażu na słupku fi 42,4mm.

Materiał: AISI 304

Wykończenie: połysk

X.00.029

## Uchwyt do szkła 90°

*Uchwyt do szkła - narożny*



Uchwyt do szkła do zamontowania na narożniku balustrady.

Materiał: AISI 304

Wykończenie: satyna

X.00.030

**Kula ze stali nierdzewnej, pusta, fi 60, M8***Kula*

Kula ze stali nierdzewnej, wkręcana, pusta, fi 60mm, M8. Doskonale sprawdzi się jako wykończenie poręczy.

Materiał: AISI 304

Wykończenie: satyna

X.00.006

---

**Zakończenie pręta fi 12mm***Zakończenia*

Zakończenie pręta fi 12mm.

Wymiary: H=15mm fi=12mm

Materiał: AISI 304

Wykończenie: satyna

X.00.012

**Zaślepka wypukła fi 42,4mm***Zakończenia*

Zaślepka na słupek fi 42,4mm.

Materiał: AISI 304

Wykończenie: satyna

X.00.014

**Zaślepka wypukła fi 42,4mm***Zakończenia*

Zaślepka na słupek fi 42,4mm.

Materiał: AISI 304

Wykończenie: połysk

X.00.022

**Zakończenie poręczy - kolanko***Zakończenia*

Zakończenie poręczy fi 42,4mm w kształcie kolanka.

Materiał: AISI 304

Wykończenie: satyna

X.00.026



## Zaślepka płaska wewnętrzna



### *Zakończenia*

Zaślepka płaska wewnętrzna na słupek 40x40mm.

Materiał: AISI 304

Wykończenie: satyna

X.00.027

---

## Łącznik – kolanko przegubowe



### *Łączniki*

Łącznik kolanko przegubowy o średnicy 42,4mm.

Materiał: AISI 304

Wykończenie: satyna

X.00.016

**Łącznik poręczy - kolano***Łączniki*

Łącznik poręczy w kształcie kolanka. Średnica 42,4mm.

Materiał: AISI 304

Wykończenie: satyna

X.00.019

**Łącznik narożny poręczy 90°***Łączniki*

Łącznik uniwersalny 90 stopni.

Materiał: AISI 304

Wykończenie: satyna

X.00.020

**Łącznik poręczy wewnętrzny fi 42,4mm***Łączniki*

Łącznik poręczy wewnętrzny 42,4mm.

Materiał: AISI 304

Wykończenie: satyna

X.00.024

**Łącznik kolano – do spawania***Łączniki*

Łącznik kolano fi 42,4mm przeznaczony do spawania.

Materiał: AISI 304

Wykończenie: satyna

X.00.031

## Uchwyt przelotowy pręta 12mm

### *Uchwyty pręta*



Uchwyt przelotowy pręta  $\varnothing 12$  przeznaczony do montażu na słupku  $\varphi 42,4$ mm.

Materiał: AISI 304

Wykończenie: satyna

X.00.004

---

## Uchwyt przelotowy pręta 12mm - płaski

### *Uchwyty pręta*



Uchwyt przelotowy pręta  $\varnothing 12$  przeznaczony do montażu na powierzchni płaskiej.

Materiał: AISI 304

Wykończenie: satyna

X.00.021

## Uchwyt pręta końcowy prawy fi 12mm

### *Uchwyty pręta*



Uchwyt końcowy prawy pręta  $\varnothing 12$   
przeznaczony do montażu na słupku fi 42,4mm.

Materiał: AISI 304

Wykończenie: satyna

X.00.023

## Uchwyt pręta końcowy lewy fi 12mm

### *Uchwyty pręta*



Uchwyt końcowy lewy pręta  $\varnothing 12$  przeznaczony  
do montażu na słupku fi 42,4mm.

Materiał: AISI 304

Wykończenie: satyna

X.00.025

**Uchwyt przelotowy pręta 10x10mm***Uchwyty pręta*

Uchwyt przelotowy pręta 10x10mm  
przeznaczony do montażu na powierzchni  
płaskiej.

Materiał: AISI 304

Wykończenie: satyna

X.00.015

---

## Regulowany uchwyt poręczy H80



### *Uchwyty poręczy i mocowania*

Uchwyt przegubowy poręczy, dzięki któremu połączy się ona ze słupkiem balustrady.

Materiał: AISI 304

Wykończenie: satyna

X.00.002

## Regulowany uchwyt poręczy H80



### *Uchwyty poręczy i mocowania*

Uchwyt przegubowy poręczy, dzięki któremu połączy się ona ze słupkiem balustrady.

Materiał: AISI 304

Wykończenie: połysk

X.00.007

**Regulowany uchwyt poręczy 40x40mm***Uchwyty poręczy i mocowania*

Uchwyt przegubowy poręczy, dzięki któremu połączy się ona ze słupkiem balustrady.

Pasuje do słupka 40x40mm.

Materiał: AISI 304

Wykończenie: satyna

X.00.011

**Regulowany uchwyt poręczy 40x40mm na profil***Uchwyty poręczy i mocowania*

Uchwyt przegubowy poręczy, dzięki któremu połączy się ona ze słupkiem balustrady.

Pasuje do słupka 40x40mm.

Materiał: AISI 304

Wykończenie: satyna

X.00.032



## Mocowanie słupa do ściany

*Uchwyty poręczy i mocowania*



Mocowanie słupa fi 42,4mm do ściany.

Średnica podstawy: 75mm

Materiał: AISI 304

Wykończenie: satyna

X.00.018

---

## Regulowany uchwyt poręczy 90 stopni

*Uchwyty poręczy i mocowania*



Regulowany uchwyt pozwalający przymocować poręcz do ściany.

Materiał: AISI 304

Wykończenie: satyna

X.00.033

## Uchwyt punktowy do szkła - rotula

### *Rotula*



Uchwyt przeznaczony do zamontowania na powierzchni płaskiej. Średnica 50mm.

Materiał: AISI 304

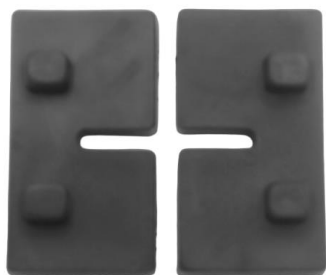
Wykończenie: satyna

X.00.013

---

## Gumki dociskowe do uchwytu 45x45x25 - szyba 8mm

### *Gumki dociskowe*



Gumki dociskowe przeznaczone dla uchwytu 45x45x25 i grubości szyby 8mm.

X.00.034

**Gumki dociskowe do uchwytu 45x45x26 - szyba 8mm***Gumki dociskowe*

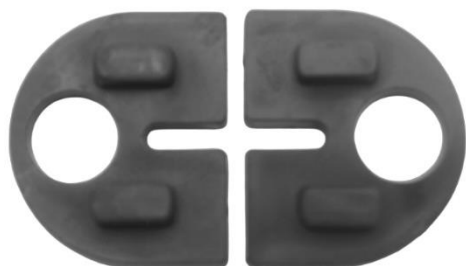
Gumki dociskowe przeznaczone dla uchwytu 45x45x26 i szyby 8mm. Posiadają otwór na pin zabezpieczający.

X.00.035

**Gumki dociskowe do uchwytu 50x40x26 - szyba 8mm***Gumki dociskowe*

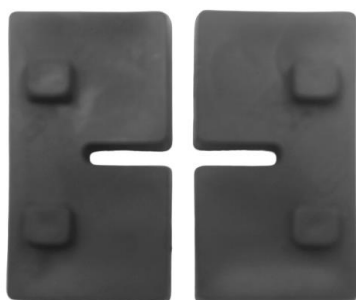
Gumki dociskowe przeznaczone dla uchwytu 50x40x26 i szyby 8mm. Posiadają otwory na pin zabezpieczający.

X.00.036

**Gumki dociskowe do uchwytu 50x40x26 - szyba 8,76mm***Gumki dociskowe*

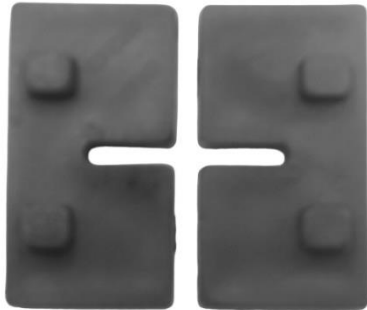
Gumki dociskowe przeznaczone dla uchwytu 50x40x26 i szyby 8,76mm. Posiadają otwory na pin zabezpieczający.

X.00.037

**Gumki dociskowe do uchwytu 45x45x25 - szyba 2mm***Gumki dociskowe*

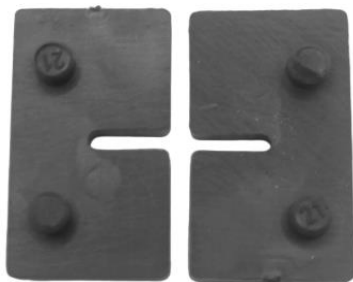
Gumki dociskowe przeznaczone dla uchwytu 45x45x25 i szyby 2mm.

X.00.038

**Gumki dociskowe do uchwytu 45x45x25 - szyba 6mm***Gumki dociskowe*

Gumki dociskowe przeznaczone dla uchwytu 45x45x25 i szyby 6mm.

X.00.039

**Gumki dociskowe do uchwytu 45x45x25 - szyba 8mm***Gumki dociskowe*

Gumki dociskowe przeznaczone dla uchwytu 45x45x25 i szyby 8mm.

X.00.040